



# 보도자료

이 자료는 5월 23일 조간부터 취급하여  
주십시오. 단, 통신/방송/인터넷 매체는  
5월 22일 12:00 이후부터 취급 가능

제 목 : 2026년 1/4분기 차주별 가계부채 통계(잠정)

- 2026년 1/4분기중 차주당 가계대출 신규취급액은 3,542만원으로 전분기대비 99만원 증가하였으며, 주택담보대출은 2억 2,939만원으로 전분기대비 1,653만원 증가
- 2026년 1/4분기말 차주당 가계대출 잔액은 9,740만원으로 전분기 대비 1만원 증가하였으며, 주택담보대출은 1억 6,006만원으로 전분기대비 179만원 증가

“ 자세한 내용은 <붙임> 참조 ”

문의처 : 경제통계1국 금융통계부 가계부채미시통계팀  
과 장 이윤하(759-5348)  
조사역 박기란(759-4436), 김정하(759-4409)  
팀 장 민숙홍(759-5342)

공보관 : Tel (02) 759-4015, 4016

“한국은행 보도자료는 인터넷(<http://www.bok.or.kr>)에 수록되어 있습니다.”

“통계별 한국은행 경제통계시스템(ECOS, <http://ecos.bok.or.kr>) 수록 위치는  
<부록>을 참조하시기 바랍니다.”



한국은행  
BANK OF KOREA

**< 요약 >**

□ (신규취급액) 2026년 1/4분기중 차주당 가계대출 신규취급액은 3,542만원으로 전분기대비 99만원 증가하였으며, 주택담보대출은 2억 2,939만원으로 전분기대비 1,653만원 증가

○ 30대(+635만원), 수도권(+246만원), 비은행(+317만원), 주택담보대출(+1,653만원)을 중심으로 증가

□ (잔액) 2026년 1/4분기말 차주당 가계대출 잔액은 9,740만원으로 전분기대비 1만원 증가하였으며, 주택담보대출은 1억 6,006만원으로 전분기대비 179만원 증가

**차주별 가계부채 통계**

(십만원)

		2024	2025					2026			
		연중	연중	1/4	2/4	3/4	4/4	1/4 <sup>P</sup>	증감	비중(%)	
신규 취급액 기준	가계대출	387.9	367.3	356.6	382.6	385.2	344.3	354.2	(9.9)	100.0	
	연령 대별	20대	196.0	185.6	158.5	206.9	199.9	189.7	179.6	(-10.1)	6.9
		30대	529.0	503.3	507.2	512.2	536.5	454.7	518.2	(63.5)	31.1
		40대	451.3	421.5	437.5	426.5	433.7	385.9	417.1	(31.2)	27.5
		50대	366.5	343.3	337.5	362.1	353.4	318.9	307.5	(-11.4)	20.8
		60대 이상	316.2	295.7	278.2	312.0	301.7	290.0	272.0	(-18.0)	13.7
	지역 별	수도권	440.0	418.3	399.9	446.0	453.5	372.7	397.3	(24.6)	59.9
		동남권	338.2	321.6	306.7	333.7	320.4	326.5	334.1	(7.6)	13.5
		충청권	335.5	334.1	347.8	331.1	337.7	317.8	315.2	(-2.6)	9.4
		호남권	304.0	290.4	290.7	292.6	296.0	281.7	275.8	(-5.9)	6.8
		대경권	356.8	311.8	316.5	295.6	305.9	330.3	318.0	(-12.3)	7.5
		강원·제주권	287.1	276.0	268.1	273.0	255.9	307.0	255.1	(-51.9)	2.9
	업 권 별	은행	584.7	527.6	481.2	563.5	579.4	490.5	467.1	(-23.4)	52.6
		비은행	332.3	384.4	400.3	362.0	385.2	391.3	423.0	(31.7)	21.4
		기타	172.1	180.2	168.9	177.9	186.2	187.7	186.8	(-0.9)	26.0
	상 품 별	주택담보대출	2,009.7	2,160.1	2,147.4	2,099.5	2,270.7	2,128.6	2,293.9	(165.3)	42.8
		주택외담보대출	173.2	189.3	169.2	176.7	203.6	208.0	186.4	(-21.6)	19.7
		신용대출	212.4	205.4	216.5	227.8	189.3	180.3	192.3	(12.0)	13.7
		전세자금대출	1,449.5	1,496.4	1,497.4	1,512.3	1,547.8	1,406.4	1,511.2	(104.8)	11.0
		기타대출	113.7	120.7	105.8	125.5	125.5	129.0	120.7	(-8.3)	12.8
잔액 기준	가계대출			953.9	961.8	967.4	973.9	974.0	(0.1)	100.0	
	주택담보대출			1,517.0	1,541.6	1,562.6	1,582.7	1,600.6	(17.9)	52.0	

주 : 1) p는 잠정치

<붙임>

## 1. 차주당 가계대출 신규취급액

□ 2026년 1/4분기중 차주당 가계대출 신규취급액은 3,542만원으로 전분기 대비 99만원 증가

○ (연령대별) 30대(+635만원)와 40대(+312만원)가 증가

○ (지역별) 수도권(+246만원)과 동남권(+76만원)에서 증가

○ (유형별) 진입(+135만원)과 증액(+42만원)이 증가

### 차주당 가계대출 신규취급액<sup>1)</sup>

(기간중, 십만원)

	2024	2025					2026		비중 (%)	
	연중	연중	1/4	2/4	3/4	4/4	1/4			
가계대출	387.9	367.3	356.6	382.6	385.2	344.3	354.2	증감		
(전기대비 증감)	(22.9)	(-20.6)	(-8.5)	(26.0)	(2.6)	(-40.9)	(9.9)			
[증감률]	[6.3]	[-5.3]	[-2.3]	[7.3]	[0.7]	[-10.6]	[2.9]			
연령대별	20대	196.0	185.6	158.5	206.9	199.9	189.7	179.6	(-10.1)	6.9
	30대	529.0	503.3	507.2	512.2	536.5	454.7	518.2	(63.5)	31.1
	40대	451.3	421.5	437.5	426.5	433.7	385.9	417.1	(31.2)	27.5
	50대	366.5	343.3	337.5	362.1	353.4	318.9	307.5	(-11.4)	20.8
	60대 이상	316.2	295.7	278.2	312.0	301.7	290.0	272.0	(-18.0)	13.7
지역별	수도권	440.0	418.3	399.9	446.0	453.5	372.7	397.3	(24.6)	59.9
	동남권	338.2	321.6	306.7	333.7	320.4	326.5	334.1	(7.6)	13.5
	충청권	335.5	334.1	347.8	331.1	337.7	317.8	315.2	(-2.6)	9.4
	호남권	304.0	290.4	290.7	292.6	296.0	281.7	275.8	(-5.9)	6.8
	대경권	356.8	311.8	316.5	295.6	305.9	330.3	318.0	(-12.3)	7.5
강원·제주권	287.1	276.0	268.1	273.0	255.9	307.0	255.1	(-51.9)	2.9	
유형별 <sup>2)</sup>	진입	464.5	435.0	420.6	458.7	460.5	400.6	414.1	(13.5)	78.5
	증액	297.5	296.3	276.5	302.1	321.5	286.1	290.3	(4.2)	16.7
	전환	127.4	131.8	126.4	130.7	130.4	140.5	135.9	(-4.6)	4.8

주 : 1) 분기중 가계대출 신규취급액 기준

2) 분기중 신규대출을 받은 차주의 직전 분기 대출잔액을 기준으로 분류. 진입(직전분기 대출잔액 = 0), 전환(직전분기 대출잔액 ≥ 해당분기 대출잔액), 증액(직전분기 대출잔액 < 해당분기 대출잔액)

3) ( )내는 전기대비 증감액, [ ]내는 전기대비 증감률

- (업권별) 비은행(+317만원)이 증가
- (상품별) 주택담보대출(+1,653만원)과 전세자금대출(+1,048만원)을 중심으로 증가
- (대출기관수별) 2개(+231만원) 및 3개 이상(+35만원) 기관이 증가

□ 2026년 1/4분기중 차주당 가계대출 신규취급액 금액 비중(총액 기준)을 차주특성 및 이용행태별로 보면

연령대별로는 30대(31.1%), 지역별로는 수도권(59.9%), 유형별로는 진입(78.5%), 업권별로는 은행(52.6%), 상품별로는 주택담보대출(42.8%), 대출기관수별로는 1개(43.2%)가 높은 비중을 차지

### 차주당 가계대출 신규취급액<sup>1)</sup>

(기간중, 십만원)

	2024	2025					2026			
		연중	연중	1/4	2/4	3/4	4/4	1/4		
가계대출	387.9	367.3	356.6	382.6	385.2	344.3	354.2	증감	비중 (%)	
(전기대비 증감)	(22.9)	(-20.6)	(-8.5)	(26.0)	(2.6)	(-40.9)	(9.9)			
[증감률]	[6.3]	[-5.3]	[-2.3]	[7.3]	[0.7]	[-10.6]	[2.9]			
업권별	은행	584.7	527.6	481.2	563.5	579.4	490.5	467.1	(-23.4)	52.6
	비은행 <sup>2)</sup>	332.3	384.4	400.3	362.0	385.2	391.3	423.0	(31.7)	21.4
	기타 <sup>3)</sup>	172.1	180.2	168.9	177.9	186.2	187.7	186.8	(-0.9)	26.0
상품별	주택담보대출	2,009.7	2,160.1	2,147.4	2,099.5	2,270.7	2,128.6	2,293.9	(165.3)	42.8
	주택외담보대출 <sup>4)</sup>	173.2	189.3	169.2	176.7	203.6	208.0	186.4	(-21.6)	19.7
	신용대출	212.4	205.4	216.5	227.8	189.3	180.3	192.3	(12.0)	13.7
	전세자금대출	1,449.5	1,496.4	1,497.4	1,512.3	1,547.8	1,406.4	1,511.2	(104.8)	11.0
	기타대출 <sup>5)</sup>	113.7	120.7	105.8	125.5	125.5	129.0	120.7	(-8.3)	12.8
대출기관수별	1개	580.3	579.9	517.3	615.1	633.2	563.7	555.7	(-8.0)	43.2
	2개	439.5	410.8	407.1	426.9	424.2	383.2	406.3	(23.1)	27.4
	3개 이상	239.7	222.4	225.1	230.5	222.0	211.0	214.5	(3.5)	29.4

- 주 : 1) 분기중 가계대출 신규취급액 기준  
 2) 저축은행, 신용협동조합, 상호금융, 새마을금고  
 3) 보험사, 여신전문기관, 증권사, 대부업 등 포함  
 4) 예적금담보대출, 주택외 부동산담보대출, 전세보증금담보대출, 지급보증서담보대출 등 포함  
 5) 할부·리스, 카드론, 학자금대출 등 포함  
 6) ( )내는 전기대비 증감액, [ ]내는 전기대비 증감률

## 2. 차주당 주택담보대출 신규취급액

□ 2026년 1/4분기중 차주당 주택담보대출 신규취급액은 2억 2,939만원으로 전분기대비 1,653만원 증가

- (연령대별) 30대(+3,457만원)와 40대(+1,203만원)를 중심으로 증가
- (지역별) 수도권(+3,248만원), 충청권(+1,019만원), 호남권(+795만원)에서 증가
- (업권별) 비은행(+3,814만원), 기타(+993만원) 등 전 업권에서 증가

□ 2026년 1/4분기중 차주당 주택담보대출 신규취급액 금액 비중(총액 기준)을 차주특성 및 이용행태별로 보면

연령대별로는 30대(41.4%), 지역별로는 수도권(57.6%), 업권별로는 은행(64.1%)이 높은 비중을 차지

### 차주당 주택담보대출 신규취급액<sup>1)</sup>

(기간중, 십만원)

	2024	2025					2026		증감	비중 (%)
	연중	연중	1/4	2/4	3/4	4/4	1/4			
주택담보대출	2,009.7	2,160.1	2,147.4	2,099.5	2,270.7	2,128.6	2,293.9			
(전기대비 증감)	(20.3)	(150.5)	(82.6)	(-47.9)	(171.2)	(-142.1)	(165.3)			
[증감률]	[1.0]	[7.5]	[4.0]	[-2.2]	[8.2]	[-6.3]	[7.8]			
연령대별	20대	1,926.9	2,087.2	2,031.4	2,030.6	2,200.7	2,101.4	2,282.5	(181.1)	4.8
	30대	2,426.5	2,650.4	2,573.3	2,593.6	2,879.2	2,553.3	2,899.0	(345.7)	41.4
	40대	2,159.9	2,346.8	2,372.9	2,233.8	2,462.7	2,331.1	2,451.4	(120.3)	28.3
	50대	1,764.8	1,838.0	1,821.8	1,852.5	1,855.2	1,817.5	1,762.2	(-55.3)	16.0
	60대 이상	1,441.5	1,446.8	1,447.6	1,477.6	1,457.6	1,385.5	1,436.2	(50.7)	9.5
지역별	수도권	2,274.0	2,522.0	2,386.1	2,487.7	2,792.2	2,420.8	2,745.6	(324.8)	57.6
	동남권	1,759.7	1,869.5	1,942.6	1,788.6	1,758.7	2,016.4	1,977.2	(-39.2)	15.4
	충청권	1,664.0	1,745.5	1,921.1	1,621.4	1,704.6	1,730.5	1,832.4	(101.9)	9.9
	호남권	1,479.1	1,588.4	1,706.7	1,545.0	1,553.9	1,540.7	1,620.2	(79.5)	6.2
	대경권	1,962.9	1,931.3	2,043.3	1,698.6	1,883.4	2,102.2	2,094.4	(-7.8)	8.3
	강원제주권	1,571.6	1,668.7	1,648.4	1,499.3	1,649.9	1,894.1	1,725.4	(-168.7)	2.6
업권별	은행	2,052.7	2,270.5	2,215.8	2,216.9	2,431.7	2,222.1	2,293.7	(71.6)	64.1
	비은행 <sup>2)</sup>	1,669.6	1,835.2	1,945.1	1,680.5	1,824.6	1,899.0	2,280.4	(381.4)	30.1
	기타 <sup>3)</sup>	1,914.5	2,112.0	2,060.3	2,189.8	2,071.0	2,128.5	2,227.8	(99.3)	5.8

주 : 1) 분기중 가계대출 신규취급액 기준

2) 저축은행, 신용협동조합, 상호금융, 새마을금고

3) 보험사, 여신전문기관, 증권사, 대부업 등 포함

4) ( )내는 전기대비 증감액, [ ]내는 전기대비 증감률

### 3. 차주당 가계대출 잔액

□ 2026년 1/4분기말 차주당 가계대출 잔액은 9,740만원으로 전분기대비 1만원 증가

○ (연령대별) 30대(+183만원)와 40대(+70만원)가 증가

○ (지역별) 대경권(+4만원)과 수도권(+3만원)에서 증가

#### 차주당 가계대출 잔액<sup>1)</sup>

(기말기준, 십만원)

	2024	2025				2026			
	4/4	1/4	2/4	3/4	4/4	1/4			
가계대출	951.5	953.9	961.8	967.4	973.9	974.0	증감	비중 (%)	
(전기대비 증감)	(13.7)	(2.4)	(7.9)	(5.6)	(6.5)	(0.1)			
[증감률]	[1.5]	[0.3]	[0.8]	[0.6]	[0.7]	[0.0]			
연령대별	20대	376.2	360.3	366.0	354.6	349.6	345.8	(-3.8)	3.7
	30대	1,080.6	1,079.2	1,097.9	1,104.3	1,106.8	1,125.1	(18.3)	23.1
	40대	1,177.7	1,192.0	1,204.0	1,212.0	1,229.0	1,236.0	(7.0)	28.3
	50대	986.5	988.7	998.1	999.8	1,004.9	1,004.4	(-0.5)	24.5
	60대 이상	846.6	845.1	845.4	843.1	846.8	842.7	(-4.1)	20.4
지역별	수도권	1,058.5	1,063.9	1,075.0	1,083.0	1,087.3	1,087.6	(0.3)	59.0
	동남권	901.5	903.3	911.1	909.9	921.9	917.7	(-4.2)	20.9
	충청권	855.7	863.1	867.9	872.1	877.3	876.8	(-0.5)	38.1
	호남권	780.9	777.2	779.2	781.2	786.8	784.6	(-2.2)	13.2
	대경권	873.6	868.8	866.7	864.3	869.6	870.0	(0.4)	9.6
	강원·제주권	821.0	815.5	816.4	816.4	820.8	817.2	(-3.6)	7.1

주 : 1) 분기말 가계대출 잔액 기준

2) ( )내는 전기대비 증감액, [ ]내는 전기대비 증감률

- (업권별) 비은행(+143만원) 및 기타(+10만원) 업권에서 증가
- (상품별) 주택담보대출(+179만원)과 전세자금대출(+99만원)을 중심으로 증가
- (대출기관수별) 2개(+37만원) 및 1개(+24만원) 기관이 증가

□ 2026년 1/4분기말 차주당 가계대출 잔액 금액 비중(총액 기준)을 차주특성 및 이용행태별로 보면

연령대별로는 40대(28.3%), 지역별로는 수도권(59.0%), 업권별로는 은행(61.3%), 상품별로는 주택담보대출(52.0%), 대출기관수별로는 1개(42.3%)가 높은 비중을 차지

### 차주당 가계대출 잔액<sup>1)</sup>

(기말기준, 십만원)

	2024	2025				2026			
	4/4	1/4	2/4	3/4	4/4	1/4			
가계대출	951.5	953.9	961.8	967.4	973.9	974.0	증감	비중 (%)	
(전기대비 증감)	(13.7)	(2.4)	(7.9)	(5.6)	(6.5)	(0.1)			
[증감률]	[1.5]	[0.3]	[0.8]	[0.6]	[0.7]	[0.0]			
업권별	은행	887.1	891.0	902.0	908.6	915.2	909.0	(-6.2)	61.3
	비은행 <sup>2)</sup>	751.7	754.3	754.9	758.4	762.8	777.1	(14.3)	20.8
	기타 <sup>3)</sup>	392.4	390.0	389.6	392.0	393.4	394.4	(1.0)	17.9
상품별	주택담보대출	1,495.9	1,517.0	1,541.6	1,562.6	1,582.7	1,600.6	(17.9)	52.0
	주택외담보대출 <sup>4)</sup>	475.9	467.8	459.3	456.1	452.8	445.1	(-7.7)	15.2
	신용대출	336.7	337.1	338.9	336.0	333.6	331.3	(-2.3)	16.8
	전세자금대출	1,125.8	1,144.3	1,159.1	1,176.7	1,186.4	1,196.3	(9.9)	10.4
	기타대출 <sup>5)</sup>	145.2	145.2	146.5	147.7	149.5	150.6	(1.1)	5.6
대출기관수별	1개	734.5	741.7	755.2	765.2	772.8	775.2	(2.4)	42.3
	2개	1,148.4	1,154.1	1,159.3	1,168.5	1,173.3	1,177	(3.7)	28.1
	3개 이상	1,242.2	1,232.5	1,237.9	1,233.1	1,228.8	1,221.7	(-7.1)	29.6

주 : 1) 분기말 가계대출 잔액 기준  
 2) 저축은행, 신용협동조합, 상호금융, 새마을금고  
 3) 보험사, 여신전문기관, 증권사, 대부업 등 포함  
 4) 예적금담보대출, 주택외 부동산담보대출, 전세보증금담보대출, 지급보증서담보대출 등 포함  
 5) 할부·리스, 카드론, 학자금대출 등 포함  
 6) ( )내는 전기대비 증감액, [ ]내는 전기대비 증감률

#### 4. 차주당 주택담보대출 잔액

- 2026년 1/4분기말 차주당 주택담보대출 잔액은 1억 6,006만원으로 전분기 대비 179만원 증가
  - (연령대별) 20대(+532만원), 30대(+469만원), 40대(+214만원) 등 전 연령대에서 증가
  - (지역별) 수도권(+249만원), 충청권(+198만원), 호남권(+115만원) 등 전 지역에서 증가
  - (업권별) 비은행(+599만원), 은행(+107만원) 등 전 업권에서 증가
- 2026년 1/4분기말 차주당 주택담보대출 잔액 금액 비중(총액 기준)을 차주 특성 및 이용행태별로 보면  
연령대별로는 40대(31.1%), 지역별로는 수도권(59.7%), 업권별로는 은행(66.9%)이 높은 비중을 차지

#### 차주당 주택담보대출 잔액<sup>1)</sup>

(기말기준, 십만원)

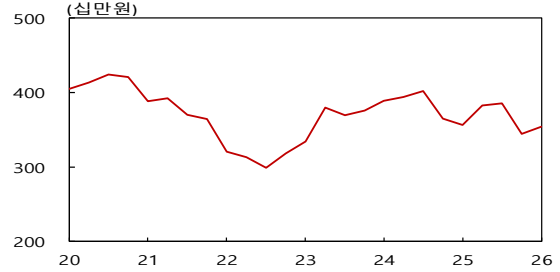
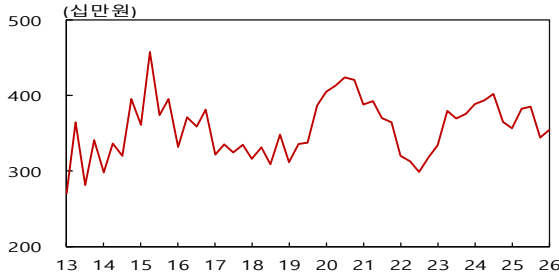
	2024	2025				2026		증감	비중 (%)
	4/4	1/4	2/4	3/4	4/4	1/4			
주택담보대출	1,495.9	1,517.0	1,541.6	1,562.6	1,582.7	1,600.6			
(전기대비 증감)	(81.6)	(21.1)	(24.6)	(21.0)	(20.1)	(17.9)			
[증감률]	[5.8]	[1.4]	[1.6]	[1.4]	[1.3]	[1.1]			
연령대별	20대	1,794.4	1,824.1	1,867.4	1,886.3	1,928.7	1,981.9	(53.2)	1.9
	30대	2,066.1	2,112.7	2,158.8	2,213.7	2,254.1	2,301.0	(46.9)	23.9
	40대	1,686.0	1,724.3	1,752.3	1,776.3	1,818.6	1,840.0	(21.4)	31.1
	50대	1,319.3	1,336.0	1,359.2	1,367.6	1,379.3	1,388.6	(9.3)	24.1
	60대 이상	1,101.5	1,107.2	1,117.1	1,117.3	1,124.2	1,126.0	(1.8)	19.0
지역별	수도권	1,740.7	1,767.4	1,801.0	1,832.1	1,850.4	1,875.3	(24.9)	59.7
	동남권	1,338.8	1,364.5	1,385.6	1,392.3	1,424.3	1,432.2	(7.9)	13.9
	충청권	1,255.2	1,290.8	1,307.0	1,323.2	1,344.9	1,364.7	(19.8)	9.2
	호남권	1,131.3	1,141.6	1,158.4	1,168.0	1,184.4	1,195.9	(11.5)	6.4
	대경권	1,346.9	1,342.2	1,345.2	1,347.0	1,365.4	1,372.1	(6.7)	8.0
	강원·제주권	1,185.0	1,196.0	1,214.6	1,228.2	1,249.6	1,256.0	(6.4)	2.8
업권별	은행	1,576.2	1,603.7	1,635.4	1,660.5	1,682.6	1,693.3	(10.7)	66.9
	비은행 <sup>2)</sup>	1,152.1	1,181.9	1,202.6	1,228.9	1,265.1	1,325.0	(59.9)	14.9
	기타 <sup>3)</sup>	1,335.5	1,334.0	1,337.6	1,343.9	1,345.5	1,353.5	(8.0)	18.2

주 : 1) 분기말 가계대출 잔액 기준  
 2) 저축은행, 신용협동조합, 상호금융, 새마을금고  
 3) 보험사, 여신전문기관, 증권사, 대부업 등 포함  
 4) ( )내는 전기대비 증감액, [ ]내는 전기대비 증감률

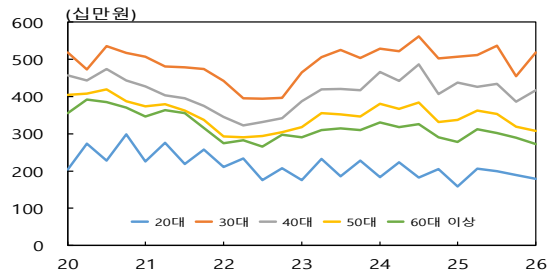
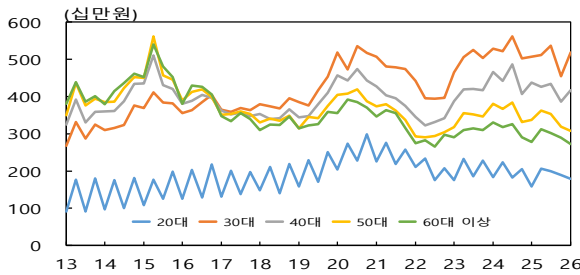
<참 고> **차주당 가계대출 및 주택담보대출 추이(2013.1/4 ~ 2026.1/4)**

**1. 차주당 가계대출 신규취급액**

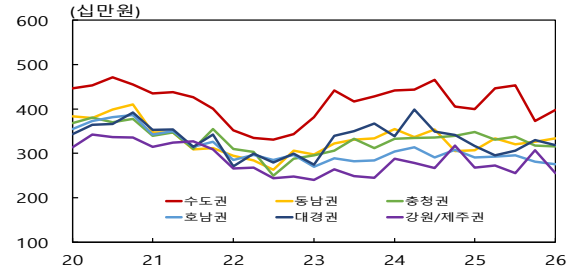
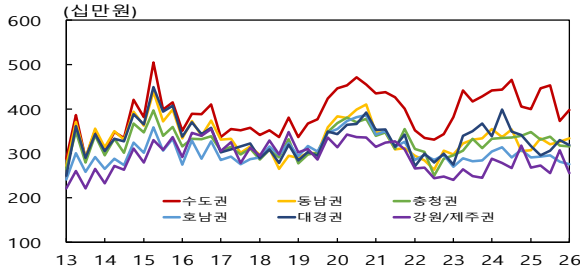
**[가계대출] 신규취급액**



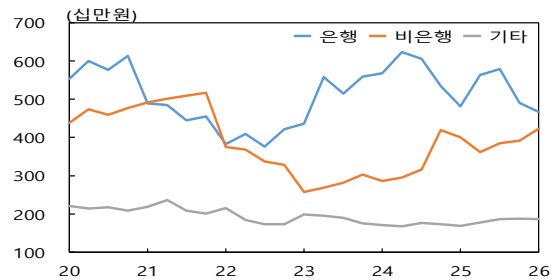
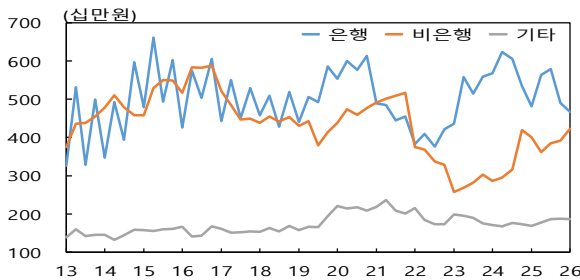
**[가계대출] 연령대별 신규취급액**



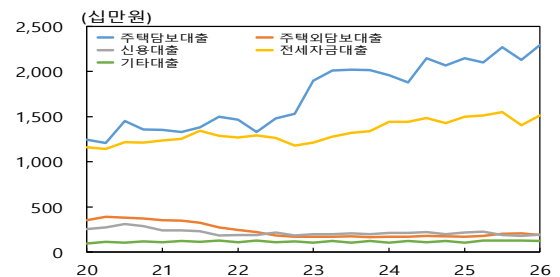
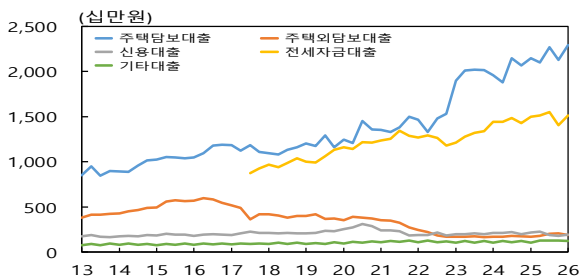
**[가계대출] 지역별 신규취급액**



**[가계대출] 업권별 신규취급액**

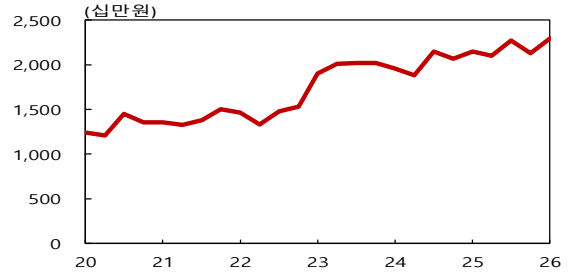
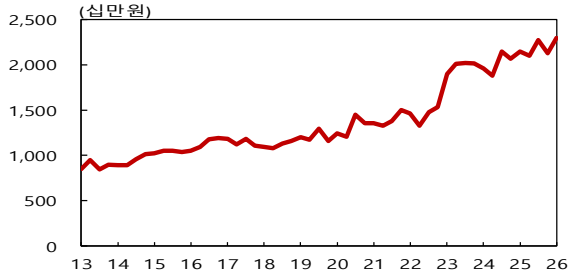


**[가계대출] 금융상품별 신규취급액**

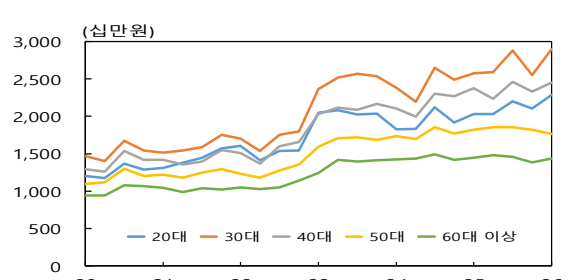
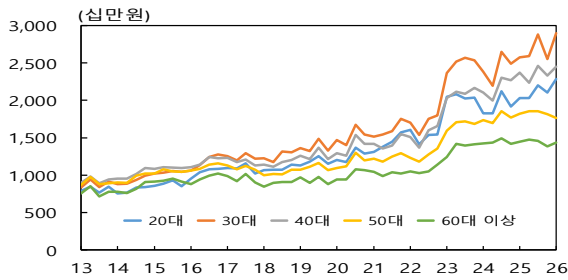


## 2. 차주당 주택담보대출 신규취급액

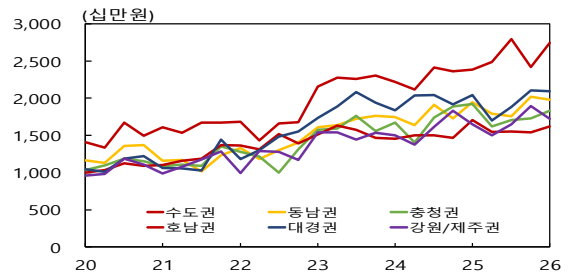
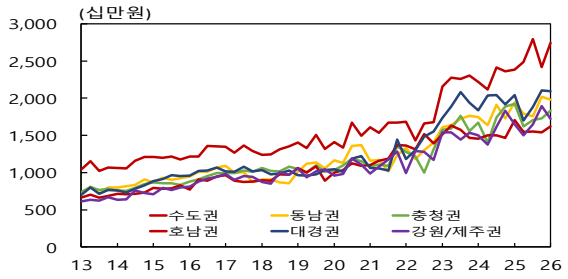
### [주택담보대출] 신규취급액



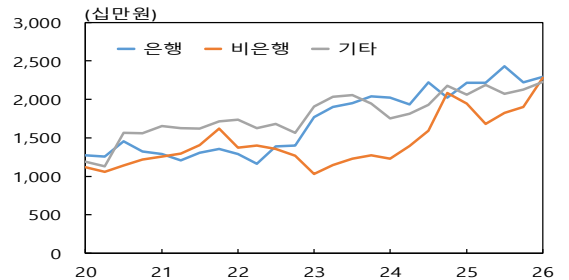
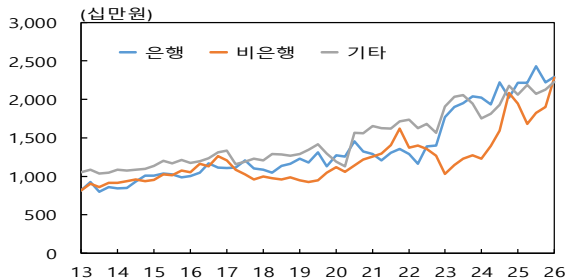
### [주택담보대출] 연령대별 신규취급액



### [주택담보대출] 지역별 신규취급액

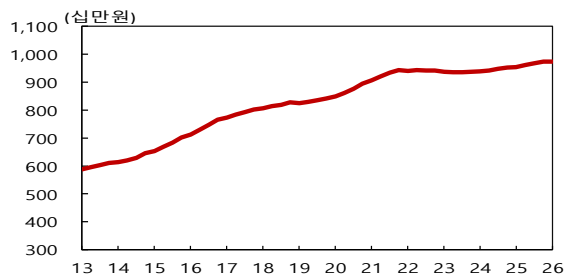


### [주택담보대출] 업권별 신규취급액

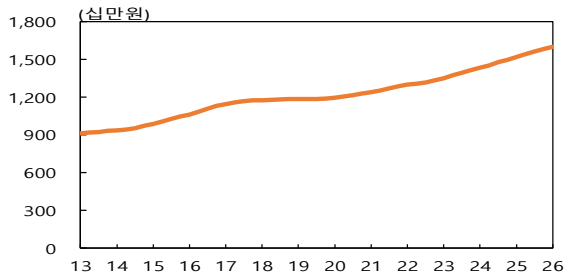


## 3. 차주당 가계대출 및 주택담보대출 잔액

### 가계대출 잔액



### 주택담보대출 잔액



<부 록>

**차주별 가계부채 통계 이용시 유의사항**

- ① '차주별 가계부채 통계'는 NICE 개인신용정보 DB의 표본(모집단의 4.8%) 자료를 이용하여 개인 차주의 가계대출 미시정보를 제공
- 신규취급액 기준 통계는 금융기관이 기간 중 신규로 취급한 거래를 바탕으로 작성되어 최근 대출 동향을 잘 나타내 주며, 잔액기준 통계는 현재까지 누적된 전체 대출액에 대한 정보를 제공
  - 차주당 금액은 기준시점의 대출금액을 차주수로 나눈 금액이며, 금액 비중은 전체 금액 기준으로 작성된 항목이므로 통계 분석시 두 통계 항목을 종합적으로 고려하여 해석할 필요
  - 개인이 사업용 대출을 개인용 계좌를 이용해 대출받은 경우 일부 개인사업자 대출이 포함될 수 있음

② 세부 항목은 다음의 용어 설명을 참고

신규취급 유형	신규대출을 받은 차주의 직전 분기 대출잔액을 기준으로 분류 · 진입(직전분기 대출잔액 = 0), 전환(직전분기 대출잔액 ≥ 해당분기 대출잔액), 증액(직전분기 대출잔액 < 해당분기 대출잔액)	
지역	신용정보상의 거주지 정보를 이용하여 권역으로 분류 · 수도권(서울·경기·인천), 동남권(부산·울산·경남), 충청권(대전·세종·충북·충남), 호남권(광주·전북·전남), 대경권(대구·경북), 강원·제주권(강원·제주)	
업권	은행	국내은행, 외국은행, 특수은행
	비은행	상호금융, 신협, 새마을금고, 상호저축은행
	기타	신용카드사, 할부금융사, 리스사 등 여신전문기관, 증권사, 종금사, 우체국 및 주택금융공사 등이 포함된 기타기관 및 대부업체
상품	주택담보대출	주택을 담보로 제공하고 금융기관으로부터 자금을 빌리는 대출 상품 (보금자리론, 집담대출 등 포함)
	주택외담보대출	예적금담보대출, 주택외 부동산담보대출, 유가증권담보대출, 지급보증서담보대출, 전세보증금담보대출, 보험계약대출 등
	신용대출	마이뉴스통장 등 한도대출의 경우 한도금액으로 계상
	전세자금대출	전세자금(보증서, 질권 등) 대출
	기타대출	학자금대출, 카드론, 할부, 리스 등
대출기관수	개별 금융기관 기준으로 동일 금융기관 대출이 여러 건이더라도 대출기관수는 1건으로 계상	

- ③ 표본자료를 이용하여 작성된 통계이므로 금융기관 전수 집계자료를 이용하는 가계부채 관련 통계(가계신용통계, 자금순환통계)와는 차이가 있으며, 표본조사(면접 방식) 결과로 작성되는 가계금융복지조사와도 작성기준(가구) 등에서 차이가 있음

### 가계부채 관련 기존 통계와의 비교

- 가계부채 관련 통계(가계신용통계, 가계금융복지조사)간에는 **작성목적, 조사 방식, 작성기준** 등이 상이하며, **가계부채 차주의 개인특성 및 이용행태별 미시정보**를 제공한다는 점에서 기존 통계와 **차별화**

	차주별 가계부채 통계 (한국은행)	가계신용통계 (한국은행)	가계금융복지조사 (국가데이터처·한국은행· 금융감독원)
작성목적	가계부채 차주의 개인 특성 및 이용행태별 미시정보를 제공	금융기관이 가계부문에 공급하는 대출 및 판매신용 등의 신용총량 정보를 제공	가계부문의 자산·부채·소득 등의 지표를 통해 미시적 재무건전성을 파악
조사방식	표본조사(신용정보DB의 4.8%, 235만명)	금융기관 보고	표본조사(약 2만가구)
주기	분기	분기	연간
통계특성	개인차주 단위 미시정보	거시 총량	가구 단위 미시분포

- ④ 최근 수치는 잠정치(Preliminary, P로 표기)이며 익분기 통계 공표시 확정
- ⑤ 한국은행 경제통계시스템(ECOS, <http://ecos.bok.or.kr>) 통계검색(1. 통화/금융 >> 1.6. 차주별 가계부채)에서 아래의 통계분류 항목명을 이용하여 해당 통계의 조회가 가능함

통계표 명칭	ECOS 분류 항목명
차주당 가계대출 신규취급액(p.1,2)	1.6.1.1.1 차주당 가계대출 신규취급액
	1.6.1.1.2 차주당 가계대출 신규취급액(교차항목)
	1.6.2.1.1 가계대출 신규취급액 비중
차주당 주택담보대출 신규취급액(p.3)	1.6.1.1.3 차주당 주택담보대출 신규취급액
	1.6.2.1.2 주택담보대출 신규취급액 비중
차주당 가계대출 잔액(p.4,5)	1.6.1.2.1 차주당 가계대출 잔액
	1.6.1.2.2 차주당 가계대출 잔액(교차항목)
	1.6.2.2.1 가계대출 잔액 비중
차주당 주택담보대출 잔액(p.6)	1.6.1.2.3 차주당 주택담보대출 잔액
	1.6.2.2.2 주택담보대출 잔액 비중